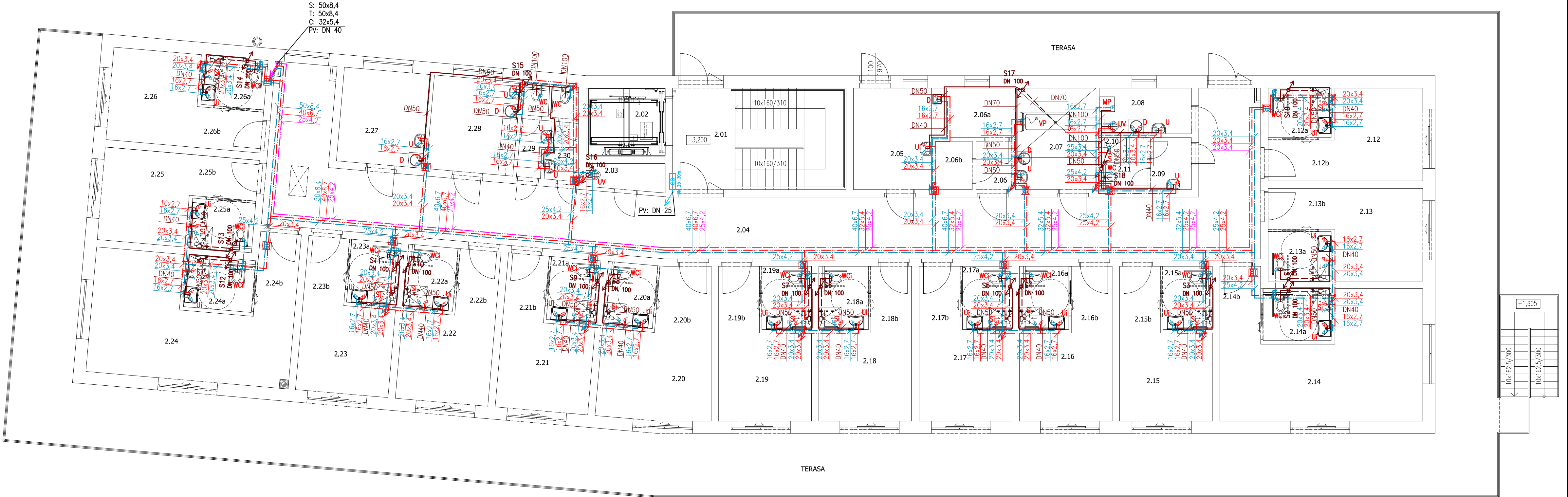


LEGENDA MÍSTNOSTÍ		
ČÍSLO MÍST.	ÚČEL MÍSTNOSTI	PLOCHA (m²)
2.01	SCHODIŠŤOVÝ PROSTOR	29,8
2.02	VÝTAHOVÁ ŠACHTA	8,8
2.03	ÚKLIDOVÁ MÍSTNOST	3,5
2.04	CHODBA	129,5
2.05	SPOLEČENSKÁ MÍSTNOST	15,5
2.06	CHODBA	3,0
2.06a	SKLAD LŮŽKOVIN - ČISTÉ	5,1
2.06b	SKLAD LŮŽKOVIN - ŠPINAVÉ	3,1
2.07	MYČÍ MÍSTNOST	13,4
2.08	ČISTÍCÍ MÍSTNOST	6,9
2.09	PŘEDSÍŇ WC PRACOVNÍČI	3,7
2.10	POHOTOVOSTNÍ SPRCHA PRAC.	1,8
2.11	WC PRACOVNÍČI	1,8
2.12	POKOJ JEDNOLŮŽKOVÝ	13,3
2.12a	KOUPELNA S WC	4,9
2.12b	PŘEDSÍŇ	4,5
2.13	POKOJ JEDNOLŮŽKOVÝ	13,3
2.13a	KOUPELNA S WC	4,9
2.13b	PŘEDSÍŇ	4,5
2.14	POKOJ DVOULŮŽKOVÝ	33,4
2.14a	KOUPELNA S WC	5,6
2.14b	PŘEDSÍŇ	5,2
2.15	POKOJ JEDNOLŮŽKOVÝ	13,3
2.15a	KOUPELNA S WC	4,9
2.15b	PŘEDSÍŇ	4,5
2.16	POKOJ JEDNOLŮŽKOVÝ	13,3
2.16a	KOUPELNA S WC	4,9
2.16b	PŘEDSÍŇ	4,5
2.17	POKOJ JEDNOLŮŽKOVÝ	13,3
2.17a	KOUPELNA S WC	4,9
2.17b	PŘEDSÍŇ	4,5
2.18	POKOJ JEDNOLŮŽKOVÝ	13,3
2.18a	KOUPELNA S WC	4,9
2.18b	PŘEDSÍŇ	4,5
2.19	POKOJ JEDNOLŮŽKOVÝ	13,3
2.19a	KOUPELNA S WC	4,9
2.19b	PŘEDSÍŇ	4,5
2.20	POKOJ JEDNOLŮŽKOVÝ	16,0
2.20a	KOUPELNA S WC	4,9
2.20b	PŘEDSÍŇ	6,1
2.21	POKOJ JEDNOLŮŽKOVÝ	13,3
2.21a	KOUPELNA S WC	4,9
2.21b	PŘEDSÍŇ	4,5
2.22	POKOJ JEDNOLŮŽKOVÝ	13,3
2.22a	KOUPELNA S WC	4,9
2.22b	PŘEDSÍŇ	4,5
2.23	POKOJ JEDNOLŮŽKOVÝ	13,3
2.23a	KOUPELNA S WC	4,9
2.23b	PŘEDSÍŇ	4,5
2.24	POKOJ DVOULŮŽKOVÝ	30,1
2.24a	KOUPELNA S WC	5,6
2.24b	PŘEDSÍŇ	5,7
2.25	POKOJ JEDNOLŮŽKOVÝ	13,3
2.25a	KOUPELNA S WC	4,9
2.25b	PŘEDSÍŇ	4,5
2.26	POKOJ JEDNOLŮŽKOVÝ	13,3
2.26a	KOUPELNA S WC	4,9
2.26b	PŘEDSÍŇ	4,5
2.27	PEČOVATELKA	13,5
2.28	SESTERNA	13,5
2.29	WC NÁVŠTĚVY - MUŽI	4,0
2.30	WC NÁVŠTĚVY - ŽENY	4,1



- ZNACENÍ SPOTŘEBIČŮ:**
- U UMYVADLO S PÁKOVOU BATERIÍ
 - Ui UMYVADLO S PÁKOVOU BATERIÍ (IMOBILNÍ)
 - D DŘEZ KUCHYŇSKÝ, VESTAVĚNÝ + PÁKOVÁ BATERIE
 - Dk DŘEZ KUCHYŇSKÝ VELKOKAPACITNÍ, VESTAVĚNÝ + PÁKOVÁ BATERIE
 - S SPRCHA, PODLAHOVÁ VPUST', PÁKOVÁ PATERIE
 - Sv SPRCHA, VANÍČKA, VPUST', PÁKOVÁ PATERIE
 - Si SPRCHA IMOBILNÍ, PODLAHOVÁ VPUST', PÁKOVÁ PATERIE
 - WC KERAMICKÁ MISA ZÁVĚSNÁ, VESTAVNÉ SPLACHOVÁNÍ PRO ZAZDĚNÍ
 - Wci KERAMICKÁ MISA ZÁVĚSNÁ (IMOBILNÍ), VESTAVNÉ SPLACHOVÁNÍ PRO ZAZDĚNÍ
 - P PRAČKA, PŘÍVODNÍ VENTIL + ODPAD
 - M MÝČKA NÁDOBÍ VELKOKAPACITNÍ, PŘÍVODNÍ VENTIL + ODPAD
 - Mp MÝČKA PODLOŽNÍCH MIS
 - UV ÚKLIDOVÁ VÝLEVKA, KERAMICKÁ, PÁKOVÁ BATERIE
 - Vp VANA KOUPAČÍ PÓLOHOVATELNÁ
 - PV PODLAHOVÁ VPUST' SE ZÁPACHOVOU UZÁVĚRKOU
 - V VENTIL NA ZDI, UKONČENÍ KK

– ROZVODY BUDOU VEDENY POD STROPEM MEZI PODHLEDEM. ULOŽENÍ ROZVODŮ VODY BUDE SPOJENO S PROVEDENÍM IZOLACE NÁVLEKOVOU IZOLACÍ MIRELON.

IZOLACE NOVÉHO POTRUBÍ

Dle vyhl. 193/2007 bude celkový souč. prostupu tepla izolace Uo [W/mK] odpovídat
DN20–32 Uo=0,18
DN40–65 Uo=0,27


Teplá voda a cirkulace pro výstupní teplotu média 55°C a izolaci s λiz= 0,038[W/mK]
DN20–32 izolace tl. 40mm
DN40–65 izolace tl. 40mm

U studené vody pro zabránění kondenzace bude použita izolace s λiz= 0,038[W/mK]
DN20–32 izolace tl. 20mm
DN40–65 izolace tl. 20mm

LEGENDA ZNAČENÍ:

- STUDENÁ VODA, PPR PN20
- TEPLÁ VODA, PPR PN20
- CÍRKULAČNÍ VODA, PPR PN20
- POŽÁRNÍ VODA, POZINK. OCEL
- KLESAJÍCÍ/STOUPAJÍCÍ POTRUBÍ
- KLESAJÍCÍ/STOUPAJÍCÍ POTRUBÍ V RÁMCI PATRA
- ZAŘÍZOVACÍ PŘEDMĚTY URČENÉ K DOPOJENÍ
- SPLAŠKOVÁ KANALIZACE PP HT
- SPLAŠKOVÁ KANALIZACE PP HT, V PODLAŽE
- SPLAŠKOVÁ KANALIZACE – STOUPAJÍCÍ VEDENÍ

±0,000 OBJEKTU NOVĚ PŘESTAVBY ROVNA 294,32m n.m.

Autorizace projektu:		Ing. arch. Vladimír Petroš	Otisk razítka:	<div> SPZ DESIGN, s.r.o. Moravská 359/13 779 00 Olomouc – Holice IČ: 278 31 132 telefon: 585 150 411 e-mail: spz.design@seznam.cz web: www.spzdesign.cz</div>
Vedoucí/kontrola projektu:		Ing. Petr Zavadiil		
Vypracoval:		Ing. Petr Zavadiil		
Kreslil:		Ing. Pavel Passinger		
Kraj:	Středočeský	Místo:	parc. č. st. 29/1 a parc.č. 664/1, 646/5, k. ú. Lichovy, obec Dublovice	
Investor:		PROSAZ, z.ú.; Kodymova 2523/4; 158 00 Praha 5, IČ: 43005853		
Název stavby:		<div>Přestavba objektu RS Lichovy na DZR</div>		
Obsah výkresu:		ZTI- ROZVODY VODY A KANALIZACE - Půdorys 2NP		